

全球先進技術



超乾燥保護塗料

適用工業標準的強力表面保護

超乾燥保護塗料不同於其他任何塗層，擁有超疏水(防水)和疏油(防煙)，能阻擋大部分的水性和油性液體。超級乾燥保護膜在物體的表面塗上獨家奈米技術的表層，使得表面形成保護膜能有效阻擋水、油、流動混凝土和其他液體。

超乾燥保護塗料已經大大提高了密合性和耐磨損性，相對於以往的超防水性能的技術，符合需要高標準的防水性工業使用。

超疏水-卓越的防水性能，讓水滴有超過150度的接觸角。



請注意!

絕不能錯過影片。
要真正了解超乾燥保護塗料能做到的，現在就馬上行動，使用手機瀏覽QR Code或上官方網站了解更多。



防水 ★
防結霜 ★

防腐 ★
保持潔淨 ★

防鏽
延長產品壽命



台灣區總代理 久造實業有限公司 ◆ 07-3719003 ◆ jjouzao99@gmail.com

無限領域的應用

造紙設備



車輛設備



機械配件



船



玩具



空心磚



橋梁通道



鞋子衣服



建築結構



碼頭



高空吊索



馬達



螺絲螺帽



電子產品



樓梯手把



工業專用的產業優勢

超乾燥保護塗料

產品編號# 底部塗料	產品編號# 表面塗層	尺寸	顏色	平均的覆蓋率 平方公尺(坪)*
4000	4001	1 Quart (0.95 L)	半透明的白色	12 (3.63)
4002	4003	1 Gallon (3.8 L)	半透明的白色	46 (13.915)
4004	4005	5 Gallons (19 L)	半透明的白色	232 (70.18)
4006	4007	30 Gallons (110 L)	半透明的白色	1,394 (421.685)
4008	4009	55 Gallons (210 L)	半透明的白色	2,554 (772.585)
4120	動力噴霧機 (電動空氣噴霧器)			
4122	微型噴霧器 (手動空氣噴霧器)			
4126	微型噴霧器, 更換墨盒 (12包)			
4105	個人防護裝備包 (數量1), 包括護目鏡, 手套, 及防護口罩			

*0.385mm的厚度

超乾燥保護塗料是由兩部分組成的。底部和表面塗料必須混和成0.385mm的厚度，達到最佳的效果。



久造實業有限公司
07-3719003
07-2134567 fax
814高雄市仁武區八德二路89號
jiouzao99@gmail.com



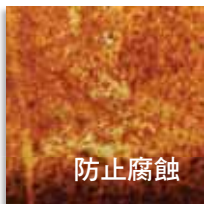
用您的智慧型手機掃描QR CODE
來了解超乾燥保護塗料！





防止潮濕

超疏水塗層能保持物體乾燥。水和其他液體很容易排除。



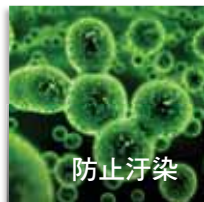
防止腐蝕

超乾燥保護塗料提供了加強的防腐蝕保護，因為超疏水層能有效地排除水分、鹽水、水酸和鹼。



防止結霜

超乾燥保護塗料的超疏水性保持塗層材料完全乾燥，不但能避免結冰的形成，或是在急速低溫而結霜的情況下，能輕易地去除。



防止汙染

水通常含有細菌和些許輻射，但因為表面上的塗層，使得水無法真正接觸表層，只需用水沖洗便能去除表面髒污。



保持乾淨

超乾燥保護塗料排斥骯髒的水和油，並保持乾淨。當灰塵、污垢或其它分子累積在超疏水性塗層的表面上，只須灑水或風吹即可輕易清除。



適用任何項目

許多產品受潮，入水，沾染油漬或僅僅是積塵則無法繼續使用。在電氣用品上使用超乾燥保護塗料，能避免溼氣積聚並延長使用壽命，使用在螺栓產品上能防止腐蝕。只要使用在需要保持乾燥的任何項目，皆能免腐蝕，防水，防結霜，保持表面乾淨。不但高經濟又高安全性，同時營造一個更清潔的工作環境。



該如何使用？

可使用任何空壓性噴霧器來噴灑於用品表層。超乾燥保護塗料提供的小型噴霧器和動力噴霧器，但也可使用其他噴霧器。

註：超乾燥保護塗料須完全噴覆在兩個部分(產品表面和底部)才能保護產品。



動力噴霧器

小型噴霧器

空氣刷

HVLP噴槍



已處理

水泥磚測試範例

未經處理

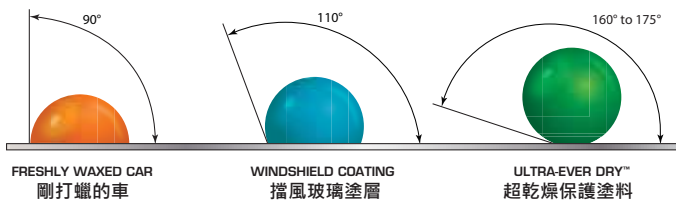
常見問題

1. 超乾燥保護塗料如何防護表層？

當超乾燥保護塗料塗覆在物品表層形成的保護膜。不但產生了長久性的保護材質，也在表層形成微細的紋理幾何形狀。這有助於水滴觸碰到表層上，可以維持非常小的比例，並將水分子聚集於表層而不滲透造成入水或是腐蝕，這是為什麼超乾燥保護塗料擁有卓越的防水及防油性。

2. “超疏水性”以及“超疏油性”是什麼？

超乾燥保護塗料表面保護塗層在空氣中會產生160-175度的接觸角。擋風玻璃防水劑具有的接觸角僅接近110度，並且只具備疏水性。疏油性是指能阻擋某些油性液體（油的表面張力小於水）。經過多次測試，超乾燥保護塗料已確定是否能有效的阻擋油性液體滲入。



3. 超乾燥保護塗料可維持多久？

超乾燥保護塗料的成份容易受紫外線影響。在戶外環境裡約一年左右即需重新塗覆，以保持表層的超疏水性。超乾燥保護塗料表面塗層因為環境而磨損，可簡單的再塗一次，重新得到超疏水性的功能（假設底部塗層尚有）。

4. 超乾燥保護塗料的防護溫度範圍有多大呢？

超乾燥保護塗料的防護溫度範圍為-34°C至149°C。任何暴露在溫度高於149°C的相關應用都應該再進行過實際測試。我們建議最合適的應用溫度應該在10°C至32°C以內。

5. 什麼材質最適合應用於超乾燥保護塗料？

超乾燥保護塗料具有朦朧半透明的白色外觀。幾乎任何材料都適用：鋼，鋁，塑膠，皮革，織物，木材，混凝土等的塗料可以應用於或結合到平滑表面上。應用前先清潔表面或是打磨過維持表面平滑都可增加塗料的粘著性。

6. 超乾燥保護塗料如何耐磨？

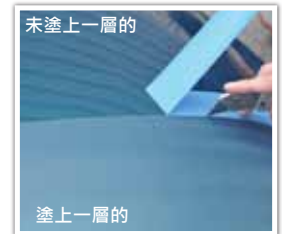
超乾燥保護塗料表面防護比以前的超疏水性材料更耐磨，經過30個週期的砂輪和負載耐磨循環測試。該塗層可能仍然是超疏水性，在這一點上，但水滴可能黏在所述磨損區域，並可能不滾下直到底部傾斜到更大的程度。建議，如果該塗層經過反覆或嚴重磨損除去，應該重新塗覆表層，維持防護效果。

7. 如果表面的塗料已大面積去除，是否仍具有防護效用？

也許有。在許多情況下，該材料的超疏水性質可能會減弱，但剩餘有被包覆的面積仍然具有防水、防油、防結霜、抗腐蝕等防護效能。

8. 超乾燥保護塗料是什麼顏色？

超乾燥保護塗料是一種半透明的白色。我們目前沒有透明的塗料，也不提供其它顏色的選擇，如果您有外觀上的考量，建議試試塗在一個不顯眼的部份。



9. 請問一公升的超乾燥保護塗料能覆蓋在多少平方尺？

0.013mm的保護塗料厚度可使用於6平方公尺(m²)或1.815 坪。

10. 請問超乾燥保護塗料須要多久時間才會完成？

底部塗料：塗覆底漆後給予30-60分鐘的乾燥時間。可以使用熱噴槍或是吹塑機，以減少乾燥時間。
表面塗料：只須15-30分鐘的等待乾燥時間，即有防水的效用，如時間允許，建議2個小時的乾燥時間會有更好的防水效用。為獲得最佳效果，包括最佳疏油性，建議底層至少允許1小時的乾燥時間，如能放置到隔天，會有更好的防護效果。

11. 超乾燥保護塗料可以存放的環境及溫度？

一般情況下，該產品的貨架壽命將為兩年，建議保持在4°C和40°C。

12. 紫外線是否會影響超乾燥保護塗料？

紫外線的確對超乾燥保護塗料會造成影響，並降低其使用壽命。目前正在開發新成份，已減少UV對超乾燥保護塗料的損害。

13. 超乾燥保護塗料的抗化學性腐蝕範圍？

如同大多數材料和塗層，這將取決於化學成份。在一般情況下，它可防護絕大多數的水性材質裡的酸和鹼。或許有部份的油性材質可能不兼容，因為這些物質有不同的表面張力。建議須經過測試才能確保相容性。

14. 什麼化學物質與超乾燥保護塗料不兼容？

肥皂和清潔劑會使表面塗層潮濕，只須用水清洗，就可幫助回覆表層的防水效能，使用酒精與溶劑可以去除保護塗層。

15. 超乾燥保護塗料是否能幫助抵抗酸/鹼性材質？

目前超乾燥保護塗料已經過測試，能完全的防護強酸和強鹼，也同時能抵抗腐蝕。